

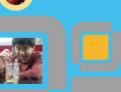


進修暨推廣教育處

Office of Continuing and Extension Education



體育力



# 臺北市立教育大學

TAIPEI MUNICIPAL UNIVERSITY OF EDUCATION



語文力



數學動動腦 (3-6年級)  
 物理面面觀 (3-6年級)  
 化學新發現 (3-6年級)  
 生物大冒險 (3-6年級)  
 動力機器人 (3-6年級)  
 科學FUN實驗 (3-6年級)  
 電腦DIY實驗 (3-6年級)  
 電腦應用王 (3-6年級)  
 星空宇宙奧妙 (3-6年級)  
 書法樂揮毫 (1-6年級)  
 閱讀理解力 (3-6年級)

國小作文養成班 (3-6年級)  
 英文寫作基礎班 (3-6年級)  
 歡樂彈唱烏克麗麗 (3-6年級)  
 音樂律動及樂器演奏 (3-6年級)  
 素描實力養成班 (3-6年級)  
 游泳 (3-6年級)  
 籃球 (3-6年級)  
 羽毛球 (3-6年級)  
 桌球 (3-6年級)  
 羽球 (3-6年級)  
 體適能 (3-6年級)  
 跆拳道 (3-6年級)

(1-6年級)  
 (3-6年級)  
 (不限年級)  
 (不限年級)  
 (不限年級)  
 (不限年級)  
 (不限年級)  
 (不限年級)  
 (不限年級)  
 (不限年級)  
 (不限年級)



科學力

(預計102年7月招生)  
 現職公務人員轉任教育行政職系學分班  
 本校各系所隔班附講課程

(預計102年6月招生)  
 暑假期間開設之各學分班

## 進修學分班



藝術力

(成人夜間及假日課程)

臺北市教育工委辦兒童課後照顧人員職前180小時訓練課程  
 中東舞體舞(週一) Middle East Slim Dance  
 輕鬆說英語(週一、週三) Easy English Conversation  
 國際商用英文(週二) International Business English

## 推廣研習班



報名聯絡方式

優惠辦法：歡迎踴躍報名，凡報名專修班或2科組合進修課程，報名後自費報名費即退還，並加送1門體育館小朋友都能參加健身操，即贈送特刊！

報名方法：一、網路報名：網址：[cee.tmue.edu.tw](http://cee.tmue.edu.tw) FAX：(02) 2312-1399

聯絡方式：兒童、推廣班：(02) 2370-8818、進修學分班：(02) 2311-8830

上課地點：100-09 台北市中正區愛國西路1號 (法務部正對面、原博北一女)



since 1895 進修暨推廣教育處 <http://cee.tmue.edu.tw>

兒童學園  
買二送一!

| 班別  | 開課代碼      | 教師          | 科目 (級別)                      | 上課期間           | 上課時段               | 學費      |
|---|-----------|-------------|------------------------------|----------------|--------------------|---------|
| <b>2013 資優兒童假日學園 [102/3/9 ~102/6/29 每週六上課]</b>              |           |             |                              |                |                    |         |
| 生物  | G00000202 | 蘇盛雄、簡龍祥、王郁軒 | [101 年下學期] 生態大探索 - 資優 3-6    | 102/3/9 - 6/29 | 每週六, 08:00 - 10:00 | 4,800 元 |
|   | G00000203 | 蘇盛雄、簡龍祥、王郁軒 | [101 年下學期] 生態大探索 - 不分 3-6    | 102/3/9 - 6/29 | 每週六, 10:10 - 12:10 | 4,800 元 |
|   | B00000101 | 江永明         | [101 年下學期] 數學動動腦 - 資優 4-6    | 102/3/9 - 6/29 | 每週六, 13:00 - 15:00 | 4,800 元 |
| 數理化學  | G00000101 | 江永明         | [101 年下學期] 數學動動腦 - 資優 3      | 102/3/9 - 6/29 | 每週六, 15:10 - 17:10 | 4,800 元 |
|   | G00000102 | 曾鼎權         | [101 年下學期] 化學看世界(A)-資優 3-6   | 102/3/9 - 6/29 | 每週六, 10:10 - 12:10 | 4,800 元 |
|   | G00000103 | 曾鼎權         | [101 年下學期] 化學看世界(B)-資優 3-6   | 102/3/9 - 6/29 | 每週六, 13:00 - 15:00 | 4,800 元 |
|   | G00000104 | 魏銘良         | [101 年下學期] 物理面面觀(A)-資優 3-6   | 102/3/9 - 6/29 | 每週六, 13:00 - 15:00 | 4,800 元 |
|   | G00000105 | 魏銘良         | [101 年下學期] 物理面面觀(B)-資優 3-6   | 102/3/9 - 6/29 | 每週六, 15:10 - 17:10 | 4,800 元 |
| 自然科學  | G00000201 | 李潔          | [101 年下學期] 科學 FUN 實驗-資優 3-6  | 102/3/9 - 6/29 | 每週六, 15:10 - 17:10 | 4,200 元 |
|   | E00000201 | 何堃山、莊雅婷、陳文華 | [101 年下學期] 安全電學 DIY - 不分 3-6 | 102/3/9 - 6/29 | 每週六, 10:10 - 12:10 | 4,200 元 |
|   | E00000202 | 連芳瑩         | [101 年下學期] 認識星空 - 不分 3-6     | 102/3/9 - 6/29 | 每週六, 08:00 - 10:00 | 3,600 元 |
| 機器人   | E00000203 | 張合右         | [101 年下學期] 極趣機器人 - 不分 3-6    | 102/3/9 - 6/29 | 每週六, 13:00 - 15:00 | 4,800 元 |
|   | G00000106 | 周佳弘、王憲明     | [101 年下學期] 樂高程控機器人-資優 3-6    | 102/3/9 - 6/29 | 每週六, 13:00 - 15:00 | 4,800 元 |
| 語文  | G00000502 | 謝嘉玲         | [101 年下學期] 作文精修班 - 資優 3-6    | 102/3/9 - 6/29 | 每週六, 15:10 - 17:10 | 4,200 元 |
|   | B00000501 | 艾瑞克(美籍)     | [101 年下學期] 英文創意寫作-不分 3-6     | 102/3/9 - 6/29 | 每週六, 13:00 - 15:00 | 4,200 元 |
| 藝術  | G00000302 | 梁家瑋         | [101 年下學期] 素描養成班 - 不分 3-6    | 102/3/9 - 6/29 | 每週六, 08:00 - 10:00 | 4,800 元 |
|   | G00000303 | 許浩倫、林美秀     | [101 年下學期] 烏克麗麗班 - 不分 3-6    | 102/3/9 - 6/29 | 每週六, 10:10 - 12:10 | 4,800 元 |
|   | G00000304 | 黎奕伶         | [101 年下學期] 音韻律動班 - 不分 3-6    | 102/3/9 - 6/29 | 每週六, 13:00 - 15:00 | 3,600 元 |
|   | G00000301 | 郭金堂         | [101 年下學期] 書法樂揮毫 - 不分 1-6    | 102/3/9 - 6/29 | 每週六, 15:10 - 17:10 | 4,200 元 |
| 體育保健  | G00000401 | 陳怡婷         | [101 年下學期] 游泳 - 不分 2-6       | 102/3/9 - 6/29 | 每週六, 08:00 - 10:00 | 3,600 元 |
|   | G00000402 | 徐碧姦         | [101 年下學期] 籃球 - 不分 2-6       | 102/3/9 - 6/29 | 每週六, 08:00 - 10:00 | 3,600 元 |
|   | G00000403 | 吳韻茹         | [101 年下學期] 羽球 - 不分 2-6       | 102/3/9 - 6/29 | 每週六, 15:10 - 17:10 | 3,600 元 |
|   | G00000404 | 陳瑞禮         | [101 年下學期] 桌球 - 不分 2-6       | 102/3/9 - 6/29 | 每週六, 08:00 - 10:00 | 3,600 元 |
|   | G00000405 | 林晏汝         | [101 年下學期] 體適能 - 不分 2-6      | 102/3/9 - 6/29 | 每週六, 15:10 - 17:10 | 3,600 元 |
|   | G00000406 | 郭冠宏         | [101 年下學期] 跆拳道 - 不分 2-6      | 102/3/9 - 6/29 | 每週六, 08:00 - 10:00 | 3,600 元 |
| <b>2013 快樂兒童暑期夏令營預計 102 年 5 月份開放報名、7-8 月開課，屆時以本處首頁公告為準！</b> |           |             |                              |                |                    |         |

| 班別                              | 開課代碼      | 教師        | 科目 (級別)                   | 上課期間           | 上課時段               | 學費      |
|---------------------------------|-----------|-----------|---------------------------|----------------|--------------------|---------|
| <b>2013 成人推廣研習班 [週一~週四晚間開課]</b> |           |           |                           |                |                    |         |
| 語文                              | B00000503 | 傑米 Jaemi  | [101 年下學期] 國際商用英文(每週一)    | 102/3/4 - 6/24 | 每週一, 19:00 - 21:00 | 3,600 元 |
|                                 | B00000502 | 齊尚恩 Shawn | [101 年下學期] 輕鬆說英語 (每週一)    | 102/3/4 - 6/24 | 每週一, 19:00 - 21:00 | 3,600 元 |
| <b>2013 營隊活動訊息</b>              |           |           |                           |                |                    |         |
| 營隊培訓                            | B00000601 | 劉惠玲       | [101 年下學期] 國小領袖營隊(3-6 年級) | 102 / 3 / 23   | 週六, 09:00 - 17:00  | 1,200 元 |
|                                 | B00000602 | 劉惠玲       | [101 年下學期] 國小領袖營隊(3-6 年級) | 102 / 4 / 20   | 週六, 09:00 - 17:00  | 1,200 元 |
|                                 | B00000603 | 劉惠玲       | [101 年下學期] 國小領袖營隊(3-6 年級) | 102 / 5 / 11   | 週六, 09:00 - 17:00  | 1,200 元 |
|                                 | B00000604 | 劉惠玲       | [101 年下學期] 國小領袖營隊(3-6 年級) | 102 / 5 / 25   | 週六, 09:00 - 17:00  | 1,200 元 |
|                                 | B00000605 | 劉惠玲       | [101 年下學期] 國小領袖營隊(3-6 年級) | 102 / 6 / 1    | 週六, 09:00 - 17:00  | 1,200 元 |
|                                 | B00000606 | 劉惠玲       | [101 年下學期] 國小領袖營隊(3-6 年級) | 102 / 6 / 8    | 週六, 09:00 - 17:00  | 1,200 元 |
| <b>2013 進修學分班</b>               |           |           |                           |                |                    |         |
| 教育行政                            |           | 本校教授群     | [102 年上學期] 現職公務人員轉教育行政班   | 102 年 7 月招生    | 每週一 ~ 五            | 依規定     |
|                                 |           | 本校教授群     | [102 年上學期] 本校各系所隨班附讀班     | 102 年 7 月招生    | 每週一 ~ 五            | 依規定     |
|                                 |           | 本校教授群     | [102 年上學期] 暑假期間各學分班       | 102 年 5 月招生    | 每週一 ~ 五            | 依規定     |

※ 報名注意事項

- 繳款方式：(1) 臨櫃繳款：請持單向「台北富邦銀行」全省各分行繳納。(2) 晶片金融卡轉帳繳款：【自付轉帳手續費 15 元】。(3) 全省各超商門市 (7-11、全家、萊爾富、OK) 繳款，超商入帳約需 6 個工作天以上，請務必提早至超商繳費，並於繳費完後傳真收據至 (02) 2312-2359。
- 委託單位代碼：21401(兒童班、成人推廣班)、21031(學分班)
- 報名後請於期限內依指定方式繳費完畢，否則取消報名資格。若有任何疑問煩請電洽：(02) 2370-5816。
- 退費規定：
  - 學員自報名繳費後至實際上課日期退學者，退還已繳學(分)費之九成。
  - 自實際上課之日起算未逾三分之一者，退還已繳學(分)費之半數。
  - 在班時間已逾全期三分之一者，不予退選。
  - 以上辦理退費皆不含報名費。
  - 報名人數若未達各班基本人數則不予開班，所繳費用無息退還。